

INFORME DE RENDICIÓN DE CUENTAS AÑO 2021

EJE DE VIALIDAD, SEGURIDAD E INFRAESTRUCTURA



Ampliación de la vía desde El Torno hasta las Lagunas de Mojanda con el tractor de oruga del Consejo Provincial de Pichincha



Instalación de tubos en la quebrada Las Estacas, barrio Mojanda



Apertura de 1 km de vía en el barrio San José



Ensanchamiento de un tramo de la vía en el sector Ruquincho para unir el anillo vial desde San Francisco a Santa Teresa



Construcción de muros de contención de hormigón ciclope en las quebradas de Las Estacas en el barrio Mojanda



Construcción de muros de cabezales en la quebrada Las Estacas, barrio Mojanda



Re-adoquinado por arreglo de fugas de agua potable



Mantenimiento de cunetas



Apertura de 1800 metros de vía en el sector Paltauco



Arreglo de fugas de agua potable



Arreglo de una matriz de agua potable y cambio de hidrante



Re-adoquinado en la calle Telmo Andrade por hundimiento



Mantenimiento vial con la maquinaria del Consejo Provincial





Ampliación de la vía Mojandita para realizar el adoquinado



Arreglo del camino por un deslave en la quebrada de Piganta

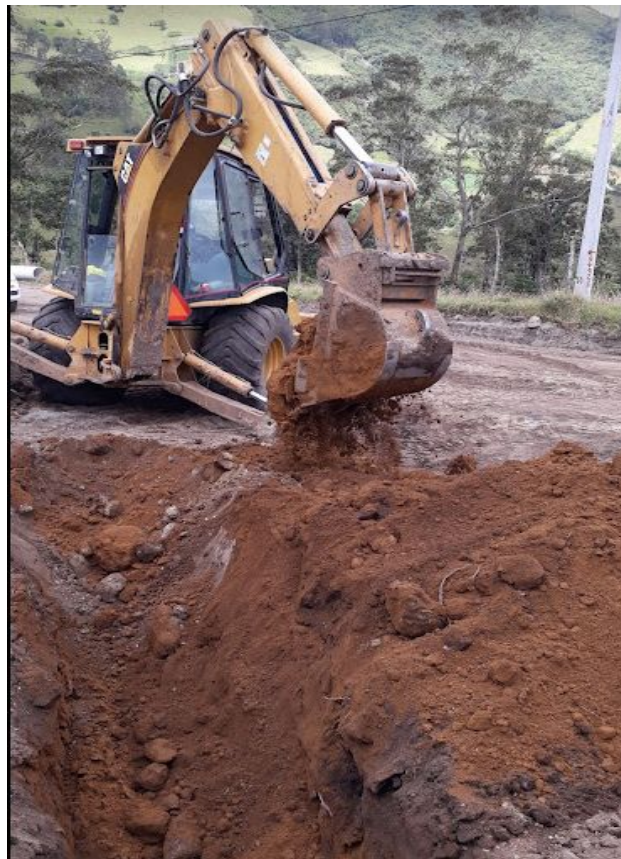


Ampliación de la vía en San Manuel del Pilón





Instalación de tubos para el adoquinado en Mojandita



Construcción de bordillos para adoquinado en la vía Mojandita





Compactación para adoquinado





Adoquinado ornamental en las veredas de la calle principal, desde las Palmeras hasta El Astillero



Adoquinado de la vía en el barrio Mojandita





Construcción de cajas para captación de agua lluvia en el adoquinado del barrio Mojandita

